

## หน่วยงาน “สำนักงานสาธารณสุขอำเภอเถิน”

### ข้อมูลทั่วไป

ชื่อหน่วยงาน สำนักงานสาธารณสุขอำเภอเถิน

อำเภอ เถิน จังหวัดลำปาง

สภาพภูมิศาสตร์ เศรษฐกิจและวัฒนธรรม

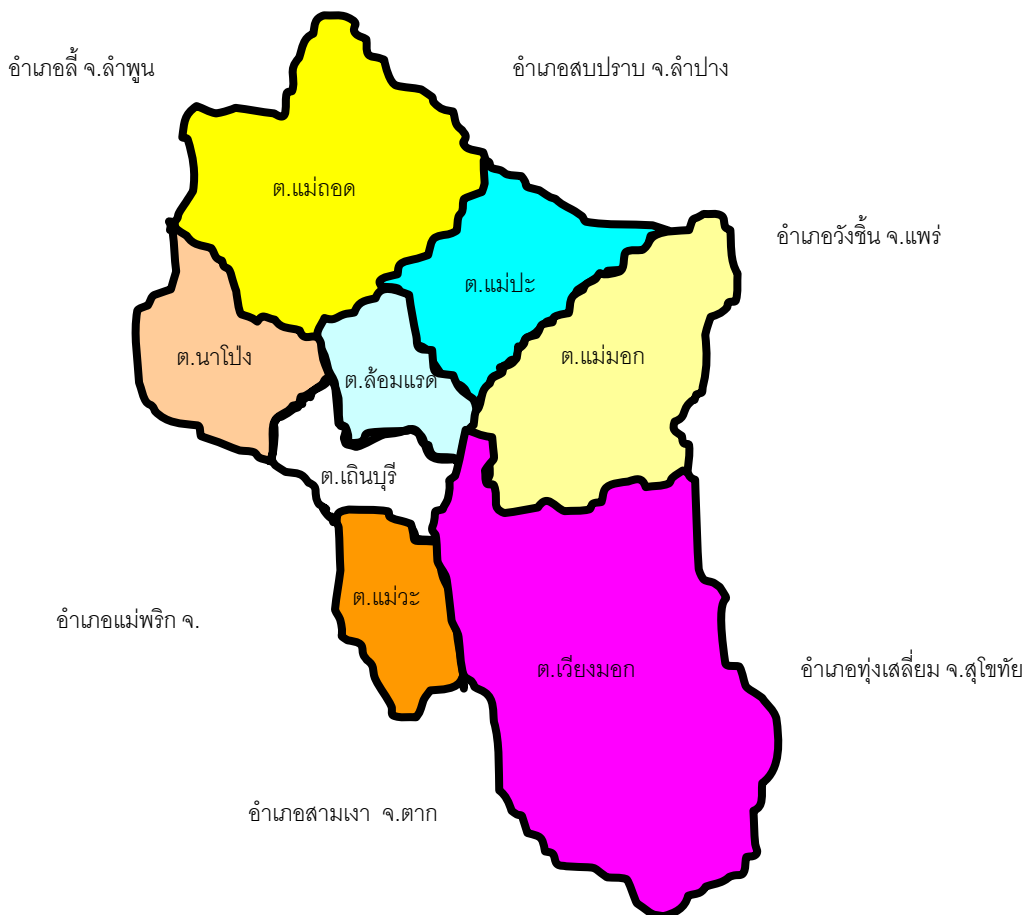
“ส้มเกลี้ยงล้า น้ำตกงาม โป่งข้ามขลัง วังหินอ่อน” อำเภอเถินเป็นหนึ่งใน 13 อำเภอของจังหวัดลำปาง อยู่ห่างจากจังหวัดลำปางไปทางทิศใต้ เป็นระยะทาง 89 กิโลเมตร เป็นดินแดนทางตอนใต้ของจังหวัดลำปาง ลักษณะภูมิประเทศเป็นที่ราบในหุบเขา และที่ราบเชิงเขา มีภูเขาล้อมรอบ ตัวเมืองมีแม่น้ำวังไหลผ่าน เป็นแหล่งทำการเกษตร ทำไร่ ทำสวน ประชากรส่วนใหญ่ ร้อยละ 90 เป็นชาวพื้นบ้าน มีเขตติดต่อกับอำเภอใกล้เคียง ดังนี้

ทิศเหนือ ติดต่อกับ อำเภอสบปราบ และอำเภอเสริมงาม จังหวัดลำปาง

ทิศใต้ ติดต่อกับอำเภอแม่พริก จังหวัดลำปาง อำเภอสามเงาจังหวัดตาก และอำเภอบ้านด่านลานหอย จังหวัดสุโขทัย

ทิศตะวันตก ติดต่อกับอำเภอแม่พริก จังหวัดลำปาง อำเภอลี้ จังหวัดลำพูน

ทิศตะวันออก ติดต่อกับอำเภอทุ่งเสลี่ยม จังหวัดสุโขทัย และอำเภอวังชิ้นจังหวัดแพร่



อำเภอเถินประกอบด้วย 8 ตำบล ได้แก่ ตำบลล้อมแรด เถินบุรี นาโป่ง แม่วะ แม่ถอด แม่ปะ แม่มอก และเวียงมอก ประชากรชาวอำเภอเถิน ร้อยละ 70 ประกอบอาชีพเกษตรกรรม และร้อยละ 30 อาชีพรับจ้างตามต่างจังหวัด และต่างประเทศ ด้านประเพณีและวัฒนธรรม มีประเพณีต่างๆเกิดขึ้นตามความเชื่อของท้องถิ่น และประเพณีทางด้านศาสนา ซึ่งนับถือศาสนาพุทธเป็นส่วนใหญ่ ประเพณีเกิดขึ้นตามช่วงระยะเวลาต่างๆ มีทั้งก่อนถึงฤดูกาลเก็บเกี่ยว เช่น ประเพณีตานก๋วยสลาก หรือหลังจากการเก็บเกี่ยวข้าว เช่น ประเพณีเดือนยี่เป็ง ( วันเพ็ญเดือนสิบสอง ) ส่วนประเพณีที่สร้างขึ้นเพื่อความเป็นสิริมงคลกับชีวิต ไม่ว่าจะเป็นการทำความสะอาดบ้านเรือน ร่างกาย ทำบุญ หรือการแสดงการคารวะแก่ผู้ใหญ่ ประเพณีสงน้ำพระธาตุ ซึ่งทำในวันขึ้น 15 ค่ำ เดือน 5 เหนือ นอกจากความเชื่อทางศาสนาแล้วยังมีความเชื่อเกี่ยวกับสิ่งเหนือธรรมชาติอื่นๆ เช่น ภูติ ผี สิ่งศักดิ์สิทธิ์ ตลอดจนคาถาอาคม เวทมนต์ เป็นความเชื่อทางไสยศาสตร์ที่มีอาลบลเคลื่อนไปจากความเชื่อของชาวบ้านได้

ประชากรอำเภอเถิน สํารวจ ณ 31 มีนาคม 2556 มีจำนวนทั้งสิ้น 60,250 คน ประกอบด้วยเพศชาย 29,332 คน คิดเป็นร้อยละ 48.68 เพศหญิง 30,918 คน คิดเป็นร้อยละ 51.42

### ประวัติความเป็นมา พัฒนาการ

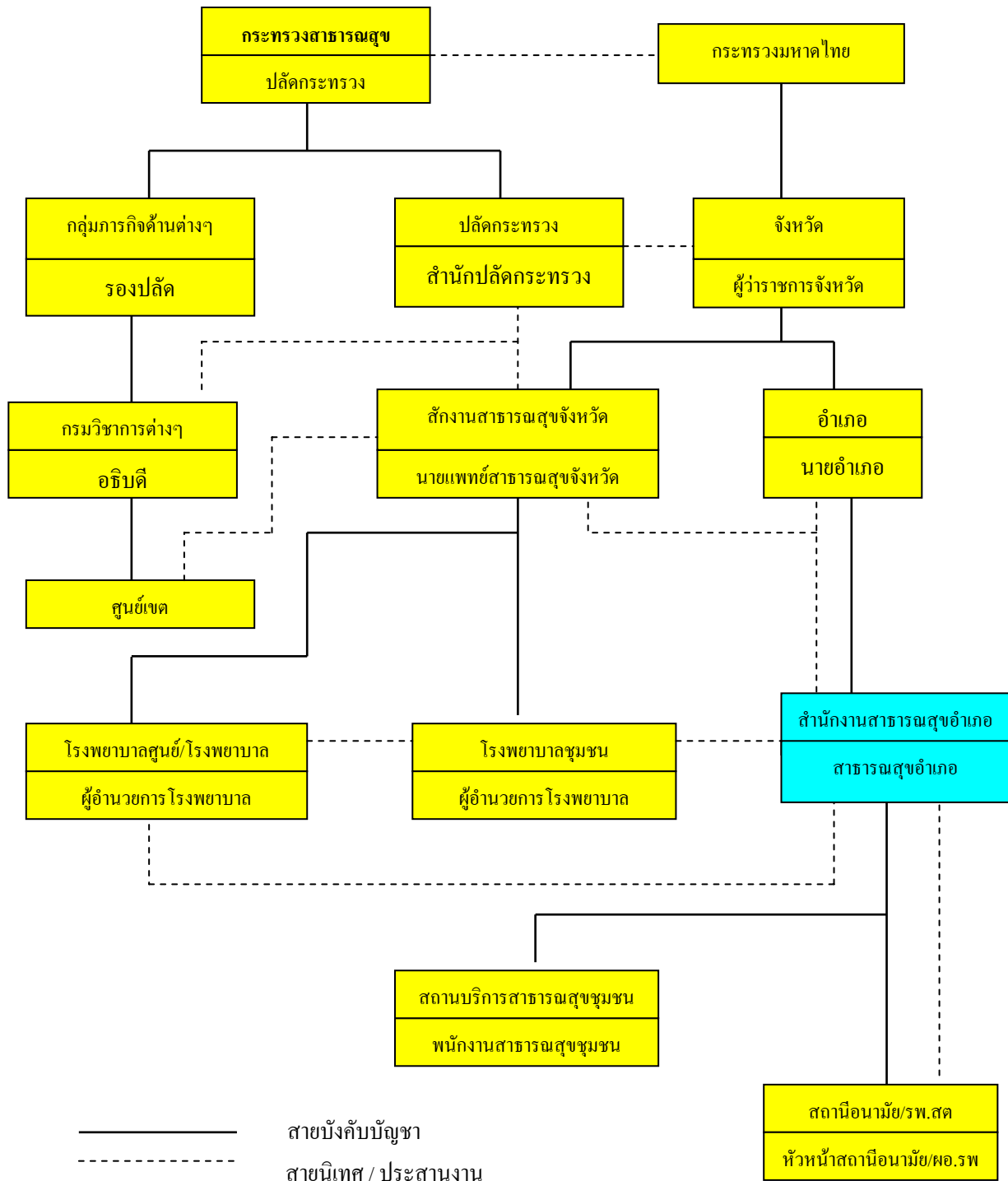
สำนักงานสาธารณสุขอำเภอเถิน ตั้งอยู่เขตพื้นที่บ้านเด่นแก้ว หมู่ที่ 11 ตำบลล้อมแรด อำเภอเถิน จังหวัดลำปาง เริ่มก่อตั้งไม่มีการบันทึกไว้ชัดเจนแต่มีการบันทึกไว้ว่า นายฟุ้ง อาชาสัย ทำหน้าที่เป็นอนามัยอำเภอเถินคนแรก ตั้งแต่ปี พ.ศ. 2497 จนถึงปี พ.ศ.2516 ตั้งอยู่บริเวณตลาดจำเริญยนต์ ถนนเถินบุรี ในปัจจุบัน มีผู้ที่ทำหน้าที่เป็นอนามัยอำเภอเถิน 4 ท่าน มีสำนักงานผดุงครรภ์เป็นสถานบริการสาธารณสุขเพียงแห่งเดียว ในอำเภอเถินต่อมาได้เปลี่ยนชื่อเป็นอนามัยชั้นหนึ่งประจำอำเภอ

ในปี พ.ศ. 2517 ได้ย้ายมาอยู่ที่เลขที่ 239 บ้านเด่นแก้ว หมู่ที่ 11 ตำบลล้อมแรด อำเภอเถินจังหวัดลำปาง ซึ่งเป็นสถานที่ตั้งปัจจุบันได้มีการปรับเปลี่ยนชื่อเป็นสำนักงานสาธารณสุขอำเภอเถิน จังหวัดลำปาง และได้มีการก่อสร้างสำนักงานผดุงครรภ์เพิ่มขึ้นจำนวน ครอบคลุมตำบล และในพื้นที่ห่างไกล และมีการเปลี่ยนชื่อจากสำนักงานผดุงครรภ์เป็นสถานีอนามัยประจำตำบล และสถานีอนามัยประจำหมู่บ้าน รวมจนถึงปัจจุบัน 18 แห่ง และในปี พ.ศ. 2518 ได้เปลี่ยนชื่อตำแหน่งอนามัยอำเภอ เป็นตำแหน่งสาธารณสุขอำเภอ

ตั้งแต่ปี พ.ศ. 2497 จนถึงปัจจุบันผู้ที่ทำหน้าที่อนามัยอำเภอเถินและตำแหน่งสาธารณสุขอำเภอเถิน จำนวนทั้งสิ้น 11 ท่าน โดยมีนายชุมพล ดวงดวงศ์ ดำรงตำแหน่งสาธารณสุขอำเภอเถิน คนปัจจุบัน สำนักงานสาธารณสุขอำเภอเถิน มีการดำเนินงานร่วมกับโรงพยาบาลเถินในรูปแบบของ คณะกรรมการประสานงานสาธารณสุขระดับอำเภอ ( คปสอ.) โดยมีโรงพยาบาลเถินเป็น หน่วยคู่สัญญาของบริการระดับปฐมภูมิ ( Contracting unit for Primary Care, CUP ) หมายถึง หน่วยงานที่จัดให้มีบริการสุขภาพทั่วไป ทั้งส่วนที่เป็นการรักษาพยาบาล การส่งเสริมสุขภาพ การป้องกันโรค และการฟื้นฟูสภาพพื้นฐาน ที่เป็นลักษณะการให้บริการแบบผู้ป่วยนอก การให้บริการที่บ้านและการให้บริการในชุมชน ไม่รวมบริการที่ต้องใช้ความเชี่ยวชาญ

สำนักงานสาธารณสุขอำเภอเถิน เป็นองค์กรที่อยู่ภายใต้โครงสร้างการบริหารงานสาธารณสุขใน ราชการบริหารส่วนภูมิภาค มีนายอำเภอเถินเป็นผู้บังคับบัญชาโดยตรง โคนมีสำนักงานสาธารณสุขจังหวัด ลำปางเป็นผู้สนับสนุน ประสานและการนิเทศ

**แผนภูมิแสดงโครงสร้างการบริหารงานสาธารณสุขในส่วนภูมิภาค**



## ภารกิจในปัจจุบัน

สำนักงานสาธารณสุขอำเภอเงินไม่ได้มีหน้าที่โดยตรงในการให้บริการด้านการรักษาพยาบาลแก่ประชาชนแต่กำกับ ดูแลการทำงานของสถานีนอนามัยทั้ง 18 แห่งให้เป็นไปตามยุทธศาสตร์ 3 ยุทธศาสตร์ ดังนี้

**ประเด็นยุทธศาสตร์ ( ที่สอดคล้องกับยุทธศาสตร์ของสำนักงานสาธารณสุขจังหวัดลำปาง )**

**ประเด็นยุทธศาสตร์ที่ 1** การจัดระบบบริการสุขภาพที่มีคุณภาพ

**ประเด็นยุทธศาสตร์ที่ 2** การส่งเสริมสุขภาพ ป้องกันโรค และคุ้มครองผู้บริโภค โดยการมีส่วนร่วมของภาคีเครือข่าย

**ประเด็นยุทธศาสตร์ที่ 3** การบริหารจัดการด้านสุขภาพแบบมุ่งผลสัมฤทธิ์

นอกจากนี้ ยังมีภารกิจตามอำนาจหน้าที่ที่กระทรวงสาธารณสุข กำหนดไว้ สามารถแยกเป็นงานต่างๆดังนี้

- งานควบคุม กำกับการปฏิบัติงานของเจ้าหน้าที่สาธารณสุขระดับสถานีนอนามัย และสำนักงานสาธารณสุขอำเภอเงิน
- งานบริหารทั่วไป
- งานนโยบาย
- งานประสานงานกับหน่วยงานที่เกี่ยวข้อง
- งานพัสดุ
- งานการเจ้าหน้าที่
- งานพัฒนาบุคลากร
- งานป้องกันและบำบัดยาเสพติด
- งานควบคุมโรค
- งานแพทย์แผนไทย และแพทย์ทางเลือก
- งานสาธารณสุขมูลฐาน
- งานแผนงานและประเมินผล
- งานประกันสุขภาพ
- งานข้อมูลข่าวสาร สถิติและรายงาน
- งานนิเทศงาน
- งานระบาดวิทยา
- งานส่งเสริมสุขภาพ
- งานโภชนาการ