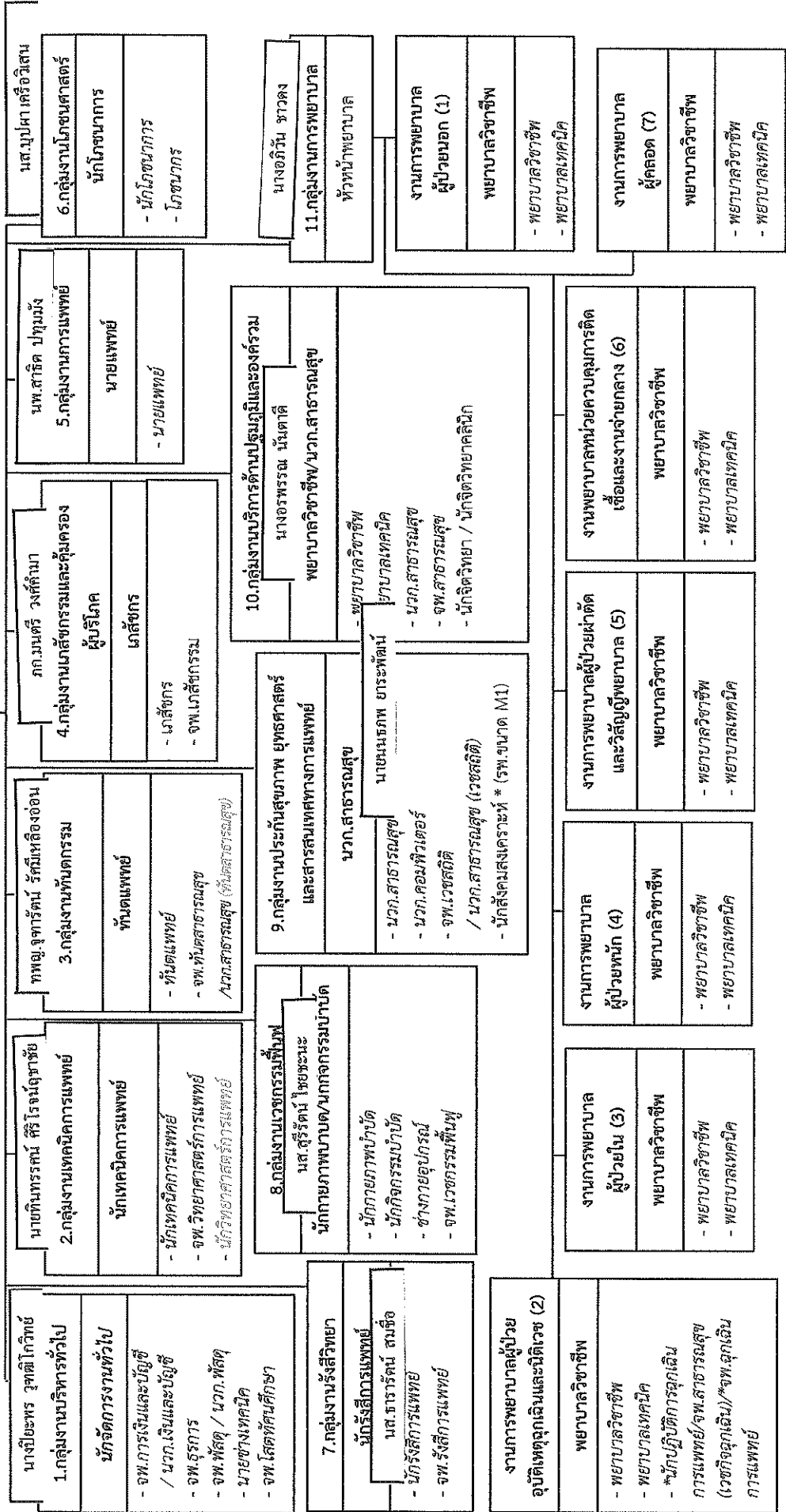


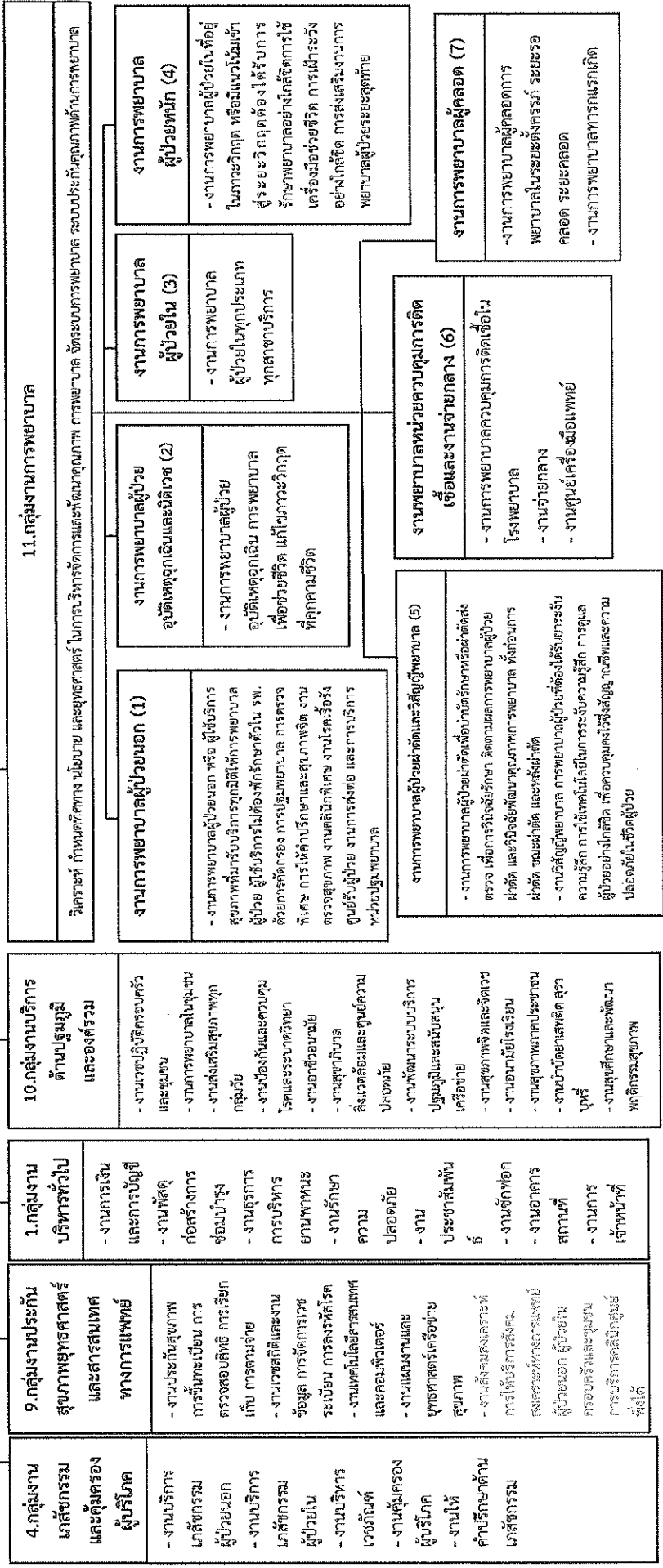
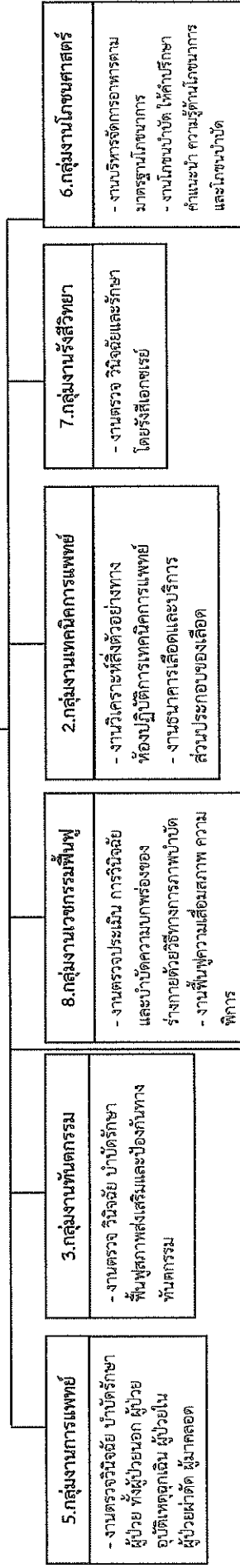
โรงพยาบาลชุมชน
ผู้อำนวยการโรงพยาบาล (นายแพทย์) (ด้านเวชกรรม/ด้านสาธารณสุข/ด้านเวชกรรมป้องกัน)
 นพ. นวรัตน์ วนาทินพรกุล



หมายเหตุ ของกลุ่มงานการพยาบาล (๓) จำนวนแปรตามห้องผู้ป่วยใน (หอละ ๓๐ เตียง) (๔) มีเฉพาะในรพ. ที่มี ICU

* สำหรับตำแหน่งนักปฏิบัติการฉุกเฉินการแพทย์, จพ. ฉุกเฉินการแพทย์ กำหนดให้มีได้มี ก.พ. กำหนดมาตรฐานกำหนดตำแหน่งแล้ว

โรงพยาบาลชุมชน
ผู้อำนวยการโรงพยาบาล (นายแพทย์) (ด้านเวชกรรม/ด้านเวชกรรมป้องกัน)



โรงพยาบาลชุมชน
ผู้อำนวยการโรงพยาบาล (นายแพทย์) (ด้านเวชกรรม/ด้านสาธารณสุข/ด้านเวชกรรมป้องกัน)

12.กลุ่มงานการแพทย์แผนไทยและการแพทย์ทางเลือก
นายทัศนพงษ์ เรือแดง
- แพทย์แผนไทย - จพ.สาธารณสุข (วุฒิ ป.การแพทย์แผนไทย) (อายุรเวท)

11.กลุ่มงานการพยาบาล
นางอภิวัน ชาวคง หัวหน้าพยาบาล

*งานวิจัยและพัฒนา (8)
พยาบาลวิชาชีพ
- พยาบาลวิชาชีพ

12.กลุ่มงานการแพทย์แผนไทยและการแพทย์ทางเลือก
รับผิดชอบในการส่งเสริมให้ผู้ป่วยได้รับบริการที่มีคุณภาพ และเป็นมาตรฐาน ให้ความรู้และทักษะในการดูแลตนเอง เน้นระงับภาวะแทรกซ้อนต่าง ๆ จาก การทำกิจกรรม เน้นความปลอดภัย มีประโยชน์ และมีประสิทธิภาพ ประสิทธิภาพ ซึ่งได้แก่ การนวดตัว การนวดคลายเครียด การนวดน้ำมัน การ นวดฝ่าเท้า การประคบสมุนไพร การอบสมุนไพร การดูแลส่งเสริมสุขภาพที่ มีใช้การแพทย์แผนปัจจุบันหรือการแพทย์หลัก การรักษาแบบเียวยา หรือ สมาน (Healing) การรักษาด้วยสมุนไพร หรือวิธีธรรมชาติที่ได้รับการ รับรองตามมาตรฐานของกรมพัฒนาการแพทย์แผนไทยและการแพทย์ ทางเลือก

งานวิจัยและพัฒนา (8)
วางระบบเพื่อพัฒนาบริการพยาบาลในทุกระดับทั้งด้านส่งเสริมสุขภาพ ป้องกัน รักษา และฟื้นฟู สุขภาพ โดยใช้องค์ความรู้ทางวิทยาศาสตร์และศาสตร์ ทางการพยาบาลเพื่อให้เกิดดูแลสุขภาพและการพยาบาลผู้ป่วยมีประสิทธิภาพ และมีความก้าวหน้าทันสมัย

13. กลุ่มงานจิตเวชและยาเสพติด
นางชวลี ขบ่าง

หมายเหตุ * มีเฉพาะในโรงพยาบาลชุมชนขนาด F1 ขึ้นไป