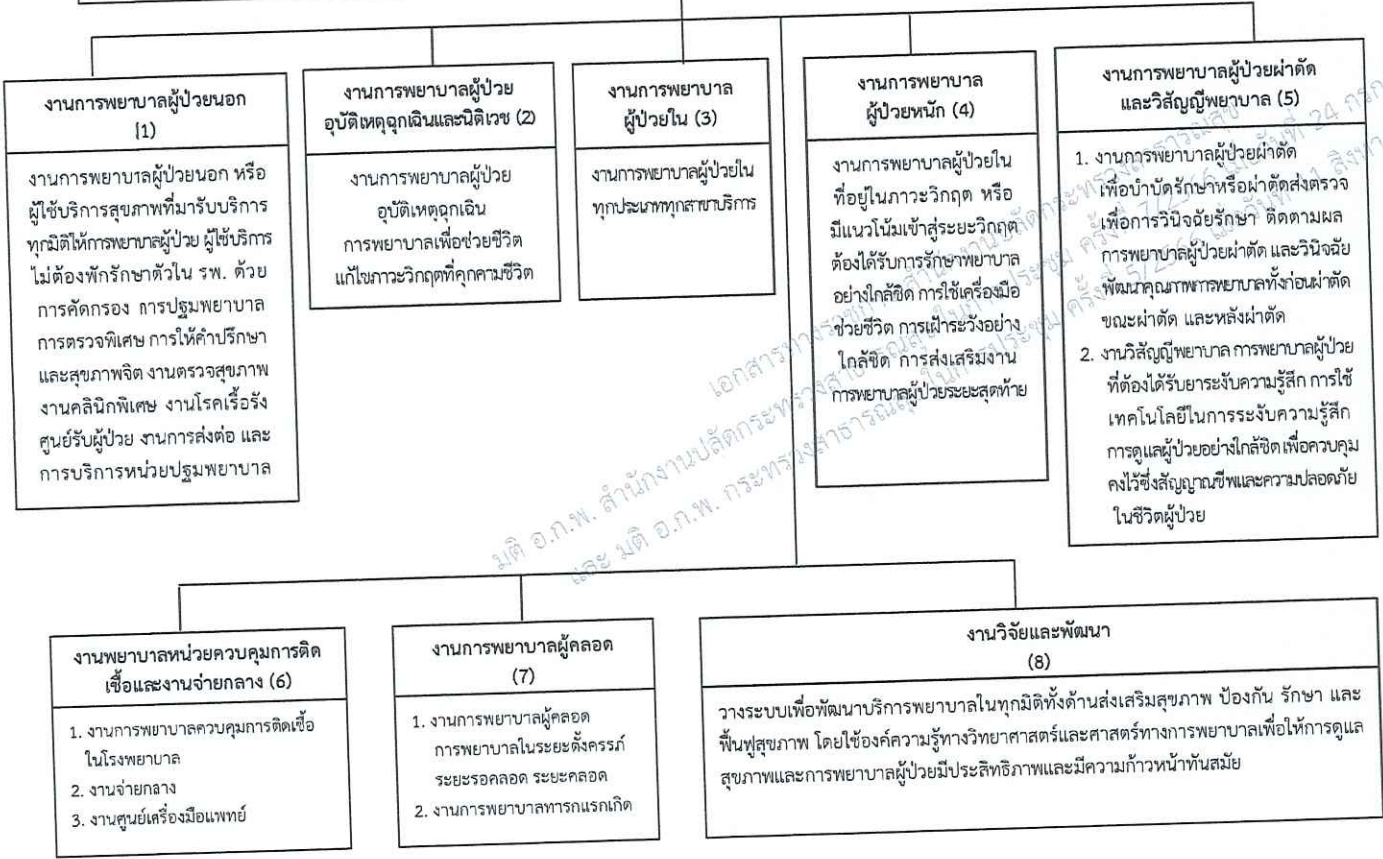


**โรงพยาบาลชุมชน**  
**ผู้อำนวยการโรงพยาบาล**  
 (นายแพทย์ (ด้านเวชกรรม/ด้านสาธารณสุข/ด้านเวชกรรมป้องกัน))

**\*\*กลุ่มงานจิตเวชและยาเสพติด**  
 จัดตั้งได้ต้องผ่านเกณฑ์การประเมินตามหลักเกณฑ์ที่ สป. กำหนด

**11. กลุ่มงานการพยาบาล**  
**นางอภิวิน ชาวคง**  
 วิเคราะห์ กำหนดทิศทาง นโยบาย และยุทธศาสตร์ ในการบริหารจัดการและพัฒนาคุณภาพ การพยาบาล จัดระบบการพยาบาล ระบบประกันคุณภาพด้านการพยาบาล

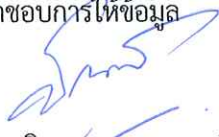




**12. กลุ่มงานการแพทย์แผนไทยและการแพทย์ทางเลือก**  
**นายทศธรพงษ์ เชื้อแดง**  
 รับผิดชอบในการส่งเสริมให้ผู้ป่วยได้รับบริการที่มีคุณภาพ และเป็นมาตรฐาน ให้ความรู้ และทักษะ ในการดูแลตนเอง เฝ้าระวังภาวะแทรกซ้อนต่าง ๆ จากการทำกิจกรรม เน้นความปลอดภัย มีประโยชน์ และมีประสิทธิภาพประสิทธิผล ซึ่งได้แก่ การนวดตัว การนวดคลายเครียด การนวดน้ำมัน การนวดฝ่าเท้า การประคบสมุนไพร การอบสมุนไพร การดูแลส่งเสริมสุขภาพ ที่มีใช้การแพทย์แผนปัจจุบันหรือการแพทย์หลัก การรักษาแบบเอ็ยยาวยา หรือสมาน (Healing) การรักษาด้วยวัสดุอุปกรณ์ หรือวิธีธรรมชาติที่ได้รับการรับรองตามมาตรฐานของกรมการแพทย์ แผนไทยและการแพทย์ทางเลือก

**13. กลุ่มงานจิตเวชและยาเสพติด\*\***  
**นางยุวดี ขาปาง**

- งานดูแลบำบัดรักษาผู้ป่วยจิตเวชผู้ใหญ่และสูอายุแก่ผู้ป่วยนอก ผู้ป่วยใน และชุมชน รวมทั้งการติดตามในเขตพื้นที่ที่อำนวยการไว้รับผิดชอบได้แก่ งานคลินิกจิตเวช การดูแลผู้ป่วยที่มีพฤติกรรมรุนแรง (SMH) การบังคับใช้ พรบ.สุขภาพจิต พ.ศ.2551 งานตาม service plan งานเยี่ยมบ้านผู้ป่วยจิตเวช (HH-C) และส่งต่อ รพท/รพท กรณีไม่สามารถควบคุมอาการได้
- งานยาเสพติด บุหรี่ สุรา ระดับอำเภอ ได้แก่ งานศูนย์คัดกรอง งานบำบัดรักษาฟื้นฟูสมรรถภาพ งานลดอันตรายจากการใช้ยาเสพติด (Harm reduction) การถอนพิษยา (Withdrawal) งานติดตามผู้ป่วยยาเสพติด บุหรี่ สุรา และงานฐานข้อมูลผู้ป่วยยาเสพติด (บสต.) และส่งต่อ รพท/รพท กรณีมีโรคร่วมทางจิต
- งานดูแลรักษาผู้ป่วยจิตเวชเด็กและวัยรุ่นในเขตอำเภอที่รับผิดชอบได้แก่ งานกระตุ้นพัฒนาการและงานปรับพฤติกรรม จิตเวชเด็ก เช่น ภาวะออทิสติก สมาธิสั้น ภาวะทางสติปัญญาหรือการเรียนรู้ และส่งต่อ รพท/รพท กรณีรักษาด้วยยา
- งานส่งเสริมป้องกันปัญหาสุขภาพจิตในกลุ่มเสี่ยง กลุ่มป่วย และครอบครัว ในเขตอำเภอที่รับผิดชอบ ได้แก่ ให้ความรู้ กลุ่มยาเสพติด กลุ่มผู้มีความเสี่ยงและป่วยโรคซึมเศร้า การมีกลุ่มทักษะการดูแลตนเองในกลุ่มผู้มีการทำจิต คลายเครียดในกลุ่มผู้ดูแลและญาติผู้ป่วยจิตเวช ให้ความรู้ผู้ปกครองและครูในการดูแลผู้ป่วยจิตเวชเด็กและวัยรุ่น เป็นต้น
- งานดูแลช่วยเหลือเด็กและสตรีที่ถูกกระทำรุนแรงและผู้ที่ตั้งครรภ์ไม่พึงประสงค์ (One Stop Service Crisis Center)
- งานวิกฤติสุขภาพจิต (Mental Crisis Assessment Treatment Team) เช่น เหตุการณ์ภัยพิบัติ อุบัติเหตุหมู่ หรือสถานการณ์ต่าง ๆ
- งานนิรนามการดูแลกลุ่มวัย และโรคเรื้อรังต่าง ๆ ร่วมกับคณะกรรมการพัฒนาคุณภาพชีวิตระดับอำเภอ (พชอ.) ทั้งในและนอกกระทรวงสาธารณสุข

แบบฟอร์มการขอเผยแพร่ข้อมูลผ่านเว็บไซต์ของหน่วยงานในราชการบริหารส่วนภูมิภาค  
 สำนักงานปลัดกระทรวงสาธารณสุข  
 ตามประกาศสำนักงานปลัดกระทรวงสาธารณสุข  
 เรื่อง แนวทางการเผยแพร่ข้อมูลต่อสาธารณะผ่านเว็บไซต์ของหน่วยงาน พ.ศ. ๒๕๖๓  
 สำหรับหน่วยงานในราชการบริหารส่วนภูมิภาค สำนักงานปลัดกระทรวงสาธารณสุข

แบบฟอร์มการขอเผยแพร่ข้อมูลผ่านเว็บไซต์ของหน่วยงานในสังกัดสำนักงานปลัดกระทรวงสาธารณสุข	
ชื่อหน่วยงาน : งานบริหาร กลุ่มงานบริหารทั่วไป วัน/เดือน/ปี : ๒๒ ธันวาคม ๒๕๖๖  หัวข้อ : โครงสร้างหน่วยงาน รพช. รพ.เถิน  รายละเอียดข้อมูล (โดยสรุปหรือเอกสารแนบ)  โครงสร้างหน่วยงาน รพช. รพ.เถิน  Link ภายนอก : ไม่มี หมายเหตุ : -	
ผู้รับผิดชอบการให้ข้อมูล  (นางสาวพินนุดา ดวงสาร) ตำแหน่ง นักจัดการงานทั่วไปปฏิบัติการ  ๒๒ ธันวาคม ๒๕๖๖	ผู้อนุมัติรับรอง  (นางสาวนุณาท จอมกาบิน) นายแพทย์เชี่ยวชาญ รักษาการในตำแหน่ง ผู้อำนวยการโรงพยาบาลเถิน  ๒๒ ธันวาคม ๒๕๖๖
ผู้รับผิดชอบการนำข้อมูลขึ้น เผยแพร่  (นายนันทภพ ยาระพัฒน์) นักวิชาการคอมพิวเตอร์ปฏิบัติการ  ๒๒ ธันวาคม ๒๕๖๖	